



Politechnika Łódzka

B&N



WSPARCIE

studentów ze szczególnymi
potrzebami



● w Politechnice Łódzkiej



w Politechnice Łódzkiej

studiuje blisko 200 osób
z orzeczeniami o niepełnosprawności.
Korzystają one ze stypendiów,
zapomóg, specjalistycznego sprzętu,
dostosowanych zajęć sportowych,
indywidualnej organizacji studiów,
szkoleń, wyjazdów rekreacyjnych
i doradztwa edukacyjnego.

Naszą społeczność tworzą
niezwykli ludzie, którzy swoim
przykładem pokazują, że tak zwane
„ograniczenia” mogą być zasobem,
wyzwalającym potencjał i siłę.



**BIURO DS. OSÓB
NIEPEŁNOSPRAWNYCH
działa w Politechnice Łódzkiej.
Wspiera studentów i doktorantów
ze szczególnymi potrzebami
edukacyjnymi w procesie kształcenia
i rozwoju.**

Nasz zespół składa się z konsultantów studenckich i psychologów.

Współpracują z nami także Koordynatorzy do spraw Studentów z Niepełnosprawnościami działający na wydziałach.



Pomagamy studentom i doktorantom naszej uczelni w znalezieniu i zastosowaniu rozwiązań edukacyjnych odpowiadających na ich indywidualne potrzeby.

Potrzeby te wynikać mogą ze stanu zdrowia lub rodzaju niepełnosprawności.

W ten sposób stwarzamy warunki, aby każdy mógł studiować, a jednocześnie utrzymujemy wysokie standardy akademickie.

Akademickie



Studentom, doktorantom i pracownikom doświadczającym trudności natury psychicznej proponujemy wsparcie psychologa.

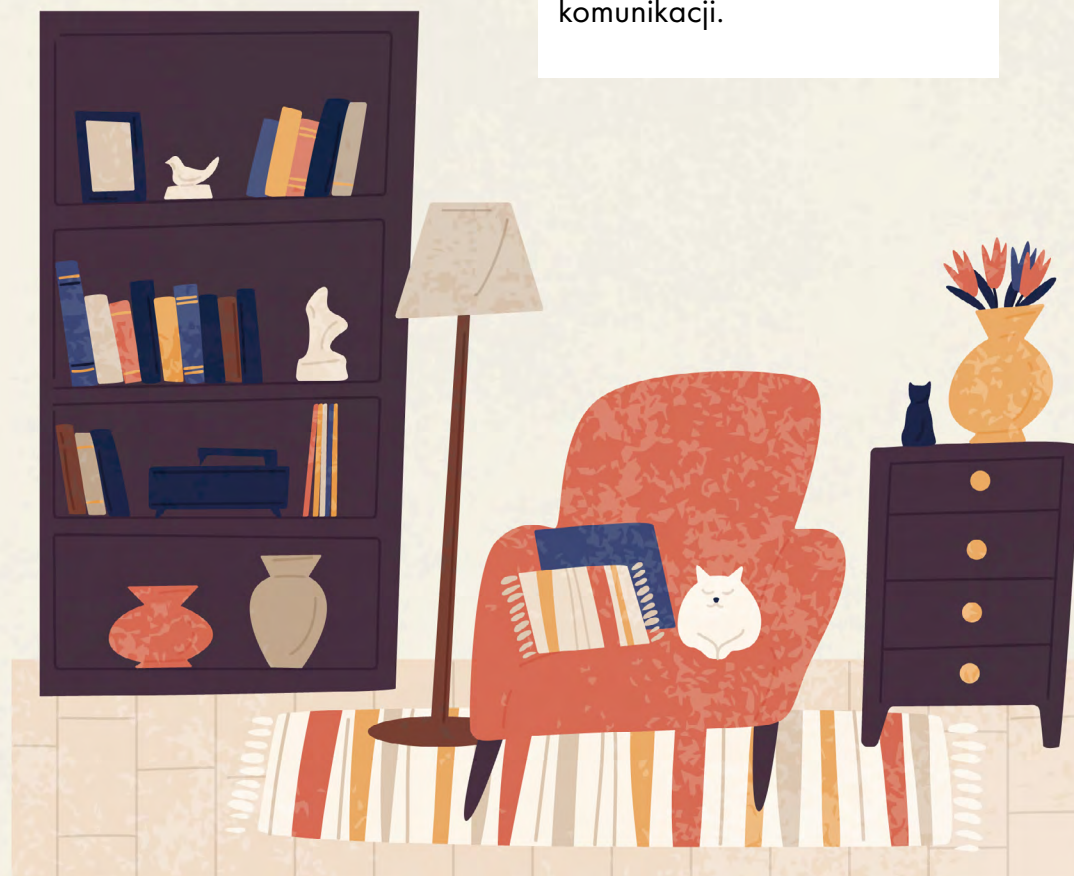
Jeśli czujesz, że borykasz się z problemami, z którymi sobie nie radzisz, zapraszamy do nas.

W Akademickim Centrum Zaufania możesz skorzystać z konsultacji indywidualnych z:

- psychologiem,
- doradcą kariery,
- terapeutą uzależnień.

Centrum Zaufania

Organizujemy także szkolenia i warsztaty grupowe, podczas których poszerzysz swoje umiejętności, m.in. zarządzania emocjami czy komunikacji.



studiowanie



Politechnika Łódzka znajduje się w ścisłej czołówce uczelni technicznych w Polsce wg rankingu szkół wyższych „Perspektyw”. Uczelnia oferuje studia na ponad 50 kierunkach realizowanych na 9 wydziałach. Wśród nich znajdują się innowacyjne, często interdyscyplinarne, programy wychodzące naprzeciw potrzebom zmieniającego się rynku pracy.

Zajęcia prowadzone są z wykorzystaniem nowoczesnych metod dydaktycznych, takich jak uczenie się na bazie projektu czy kształcenie odwrócone.

Współpraca z uczelniami międzynarodowymi gwarantuje studentom wiele możliwości wyjazdów zagranicznych w ramach wymiany, staży i praktyk.

Kilkanaście kierunków jest oferowanych w językach obcych. Dzięki programom Podwójnego Dyplomu, studenci mają możliwość

uzyskania w trakcie jednego toku studiów dyplomu Politechniki Łódzkiej i jednocześnie wybranej uczelni partnerskiej.

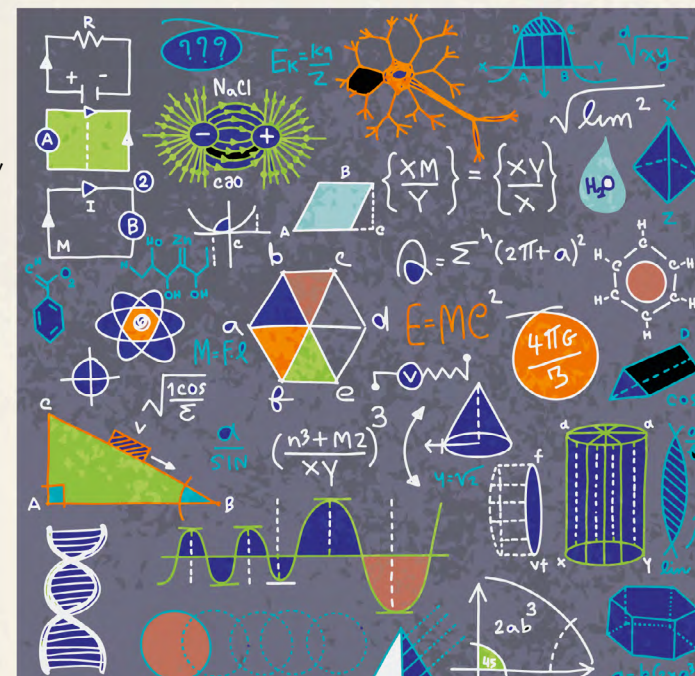
W Politechnice Łódzkiej, dzięki jej bogatej bazie naukowej, powstało Centrum Doskonałości Projektowania Uniwersalnego, które służy rozwijaniu wśród studentów umiejętności projektowania rozwiązań naprzeciw potrzebom wszystkich użytkowników.

w Politechnice

Uczelnia posiada 9 domów studenckich położonych w bezpośrednim sąsiedztwie wydziałów oraz nowoczesny kompleks sportowy, w którym korzystać można m.in. z basenu i ścianki wspinaczkowej.

Politechnika Łódzka przykłada ogromną wagę do zapewnienia dostępności dla wszystkich. W uczelni podejmowane są działania mające na celu zniesienie wszelkich barier utrudniających dostęp do jej usług edukacyjnych. Wśród oferowanych przez PŁ udogodnień znajdują się:

- ciągły dostęp do tłumacza języka migowego online,
- coraz większa dostępność architektoniczna budynków,
- rozwój interaktywnego systemu nawigacyjnego na kampusie,
- dostępne elektroniczne materiały dydaktyczne i informacyjne,
- wzrastająca dostępność stron internetowych.



Koordynatorzy na wydziałach



Na każdym wydziale oraz w Centrum Sportu, Centrum Językowym i w Bibliotece działają Koordynatorzy ds. Studentów z Niepełnosprawnościami, którzy wspierają studentów ze szczególnymi potrzebami w organizacji nauki. W indywidualnych przypadkach pośredniczą także pomiędzy studentami a wykładowcami lub władzami wydziału.



W Politechnice Łódzkiej działają liczne sekcje sportowe, koła zainteresowań i organizacje studenckie.



Studenckie



Rada Studentów z Niepełnosprawnością

jest organizacją skupiającą się na pomocy i wsparciu studentów z niepełnosprawnościami w Politechnice Łódzkiej. Zrzesza studentów i absolwentów, niekoniecznie posiadających orzeczenie o niepełnosprawności. Dużo uwagi poświęca także wymianie doświadczeń. RSN bierze udział w ogólnopolskich konferencjach oraz współpracuje z jednostkami naszej uczelni. Wspólnie z BON organizuje szkolenia, spotkania oraz wyjazdy.

Drogi Studencie



Jeśli doświadczasz podczas studiowania wyzwań wynikających z Twoich szczególnych potrzeb edukacyjnych, zapraszamy do BON.

Jesteśmy dla Ciebie!



Drogi Pracowniku

Jeśli zauważysz, że w Twoich zajęciach uczestniczy student z niepełnosprawnością lub jeśli taki student zgłosi się do Ciebie z prośbą o wsparcie, możesz liczyć na pomoc BON, czyli:

- Doradztwo w zakresie specyficznych potrzeb studenta i form wsparcia;
- Pomoc Koordynatora ds. Studentów z Niepełnosprawnościami;
- Szkolenia na temat pracy ze studentami z niepełnosprawnościami.

Oferujemy między innymi:

- wsparcie finansowe w formie stypendiów;
- pomoc indywidualnych asystentów dydaktycznych;
- wypożyczenie specjalistycznych pomocy dydaktycznych;
- systemy wspomagające słyszenie u osób z dysfunkcją słuchu;
- stanowiska komputerowe wyposażone w specjalistyczny sprzęt;
- pomoc tłumacza języka migowego podczas zajęć;
- adaptację materiałów edukacyjnych do wersji dostępnej dla osoby niewidomej i słabowidzącej oraz głuchej i słabosłyszącej;
- indywidualne zajęcia z wybranych przedmiotów;
- zajęcia sportowe dostosowane do Twoich potrzeb;
- konsultacje i warsztaty psychologiczne;
- doradztwo kariery;
- wydarzenia szkoleniowe.





7 zasad odpowiedzialnego wsparcia

1 Indywidualizacja

adaptacja procesu studiowania osoby z niepełnosprawnością do jej indywidualnych potrzeb edukacyjnych wynikających ze specyfiki stanu zdrowia oraz specyfiki zajęć, w tym warunków, w jakich się one odbywają

2 Podmiotowość

uwzględnienie autonomii osoby z niepełnosprawnością i prawa do decydowania o sobie

3 Rozwijanie potencjału

dobór adaptacji, które pozwolą osobie z niepełnosprawnością nabywać wiedzę i rozwijać praktyczne umiejętności

4 Racjonalne dostosowanie

adaptacje racjonalnie ekonomicznie, skutecznie wyrównujące szanse osoby z niepełnosprawnością oraz gwarantujące zachowanie standardu akademickiego

5 Utrzymanie standardu akademickiego

przygotowanie adaptacji dla osoby z niepełnosprawnością przy jednoczesnym utrzymaniu kryteriów merytorycznych obowiązujących wszystkich studentów

6 Adaptacje w kierunku standardowego sposobu uczenia

czyli nie stanowiące przywileju dla osoby z niepełnosprawnością, a racjonalnie wyrównujące jej szanse na realizację procesu kształcenia optymalnego na danych zajęciach

7 Prawa i obowiązki

dbałość o realizowanie równych praw oraz egzekwowanie wypełniania obowiązków przez osobę z niepełnosprawnością na takim samym poziomie, jak przez wszystkich studentów.



Biuro ds. Osób Niepełnosprawnych

Politechnika Łódzka

ul. Żeromskiego 116, budynek A30

90-953 Łódź

tel. (42) 631 38 87

e-mail: bon@adm.p.lodz.pl

<http://bon.p.lodz.pl/>